

Anhang 225: Verwaltung von Fotos mit KuferSQL

KuferSQL bietet die Möglichkeit, Bilder von Dozenten, Kursen, Räumen, Gebäuden, Außenstellen und bei Bedarf sogar von Teilnehmern für eine Anzeige im Web und im Programmheft zu hinterlegen.

Die vorliegende Dokumentation befasst sich mit folgenden Punkten:

- **Einfügen und Verwalten von Fotos in KuferSQL**
- **Übergabe von Fotos nach KuferWEB und in die KuferTools**
- **Weitergabe der Fotos in das Programmheft**
- **Export der Fotos nach Word**
- **Anbieter-Übersicht und Copyright-Fragen**

Inhalt

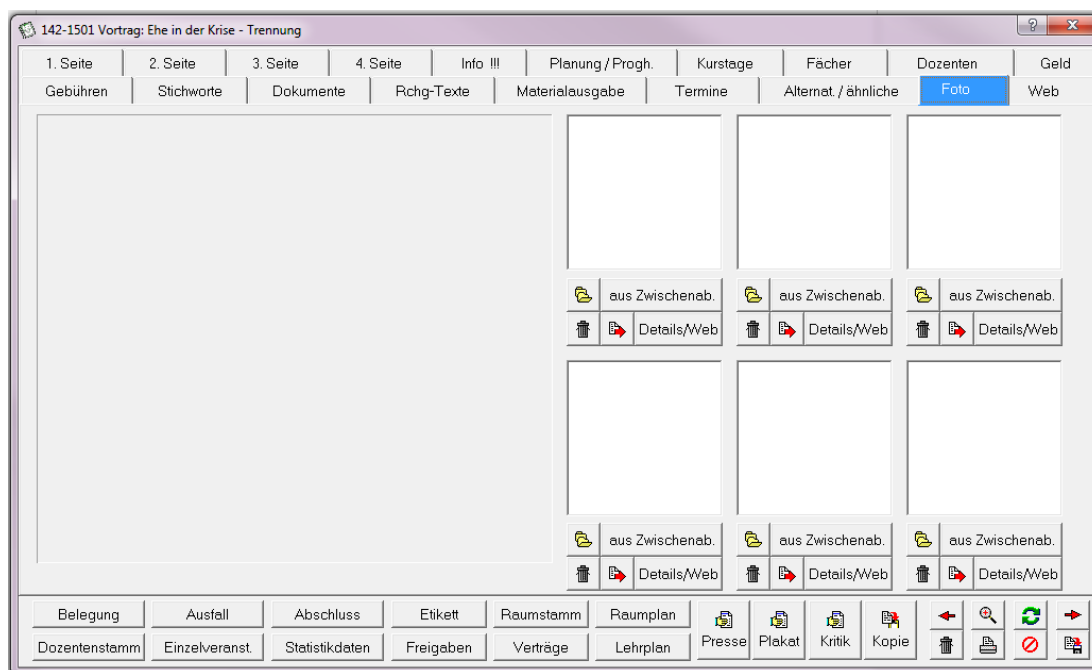
1	Bild im Kursstamm bzw. in den Stammdaten einstellen	2
2	Sammeländerungen, Kurskopie.....	5
3	Darstellung von Fotos im Programmheft.....	7
4	Übertragung der Fotos mit BAS_Replikant auf die Webseite.....	8
5	KuferWEB: Variablen für die Ausgabe der Fotos.....	9
6	KuferTools: Einblenden von Fotos bei den Teilnehmern	12
7	Export-Variablen für Fotos	13
8	Übersicht zu den Foto-Anbietern zum Erwerb von Fotos im Internet...	14
9	Hinweise zu den Copyright-Vorgaben	15

1 Bild im Kursstamm bzw. in den Stammdaten einstellen

Im Folgenden wird der gesamte Vorgang (von der Hinterlegung bis zum Transfer der Bilder auf den Server) am Beispiel eines Bildes zu einem Kurs erläutert.

Bilder für Dozenten, für Teilnehmer, für Gebäude und für Räume können in den dortigen Stammdaten ebenfalls im Reiter „Foto“ analog gespeichert werden.

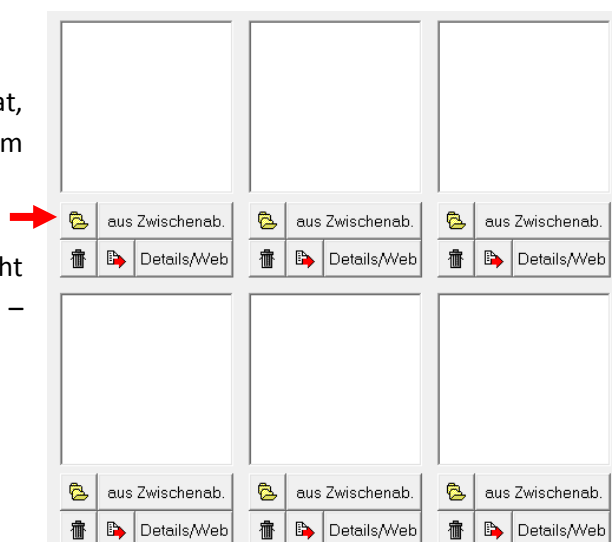
Öffnen Sie in KuferSQL den Kursstamm und wechseln Sie dort auf den Reiter „Foto“.



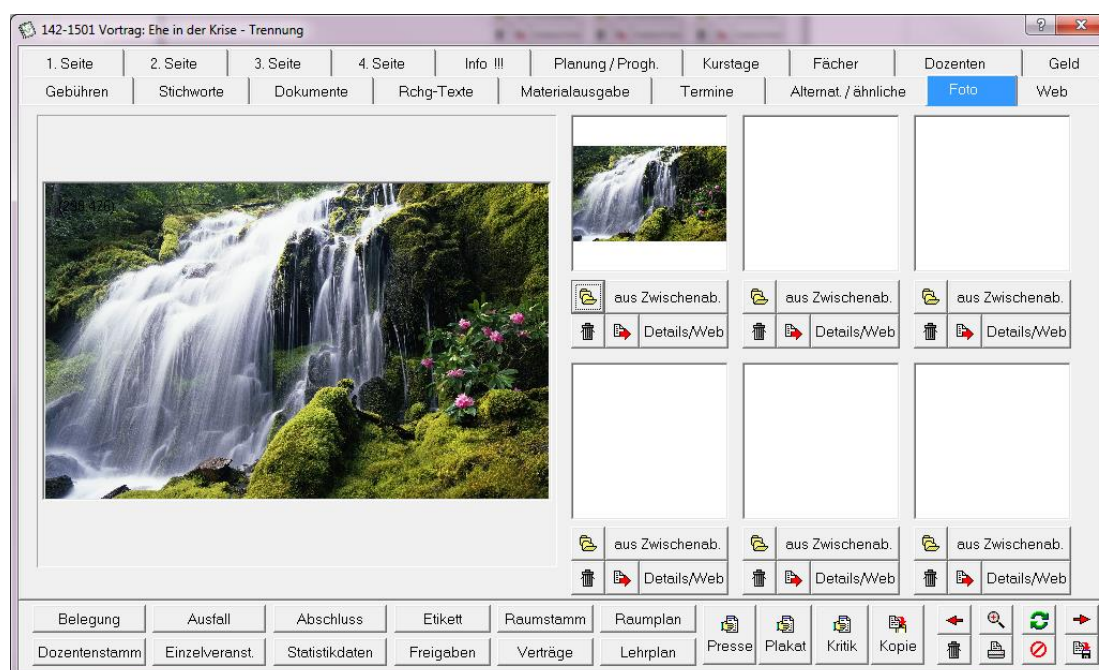
Zum Auswählen eines Bildes klicken Sie auf das Ordnersymbol im linken oberen Bereich

Nachdem sich ein neues Fenster geöffnet hat, wählen Sie das gewünschte Bild mit einem Doppelklick aus.

Bitte beachten: Die Größe der Bilder sollte nicht mehr als 20-30 KB sein, das entspricht ca. 200 – 300px in Höhe und Breite.



Das ausgewählte Bild erscheint nun in KuferSQL.



Hinweis: Das Einfügen von Fotos in KuferSQL bzw. das Speichern in der Datenbank wurde hinsichtlich des Speicherverbrauchs stark verbessert. Die abgespeicherten Fotos benötigen in der Datenbank nur noch den tatsächlich verwendeten Speicherplatz.

Es können beliebige Foto-Dateien eingefügt werden, dabei werden die Eigenschaften des Bildes wie Auflösung, DPI, Farbdarstellung beibehalten; Fotos können mit diesen Eigenschaften auch wieder exportiert und weiterverwendet werden.

Vergrößern der Foto-Anzeige: mit einem Doppelklick auf das Foto öffnet sich ein neues Fenster, in dem das Foto vergrößert dargestellt wird.

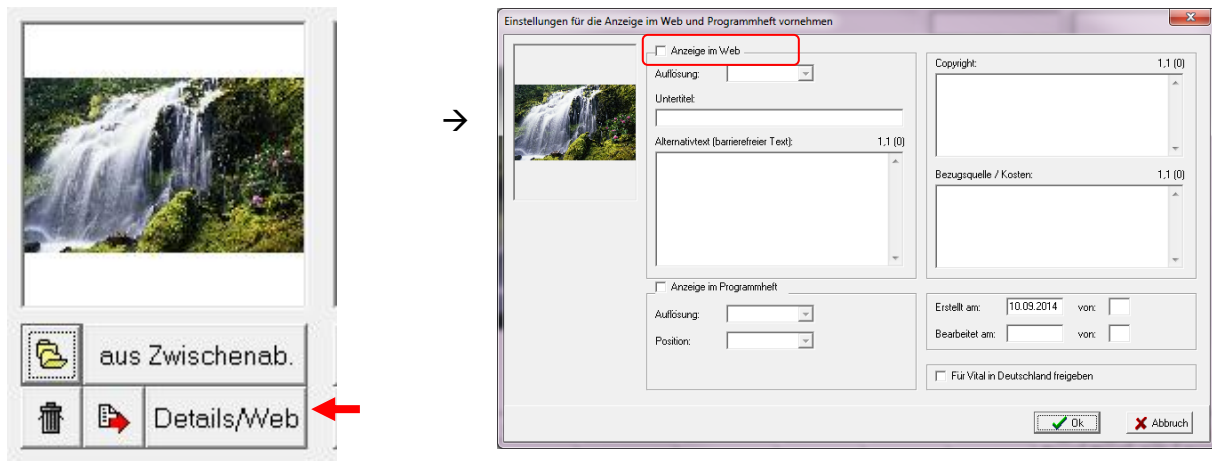
Nachfolgend eine Auflistung der verfügbaren **Datenfelder** für Fotos:

	<i>Datenfeld</i>	<i>Tabelle</i>	<i>Typ</i>	<i>Feldgröße</i>
Untertitel	untertitel1 – untertitel6	Foto	varchar	200
Alternativtext (barrierefreier Text)	beschreibungbf1 – beschreibungbf6	Foto	text	unbegrenzt
Copyright	copyright1 – copyright6	Foto	text	unbegrenzt
Bezugsquelle / Kosten	bezugsquelle1 – bezugsquelle6	Foto	text	unbegrenzt
Anzeige im Web	anzeigeweb1 – anzeigeweb6	Foto	varchar	
Anzeige im Programmheft	anzeigeprogheft1 – anzeigeprogheft6	Foto	varchar	

Anzeige im Web

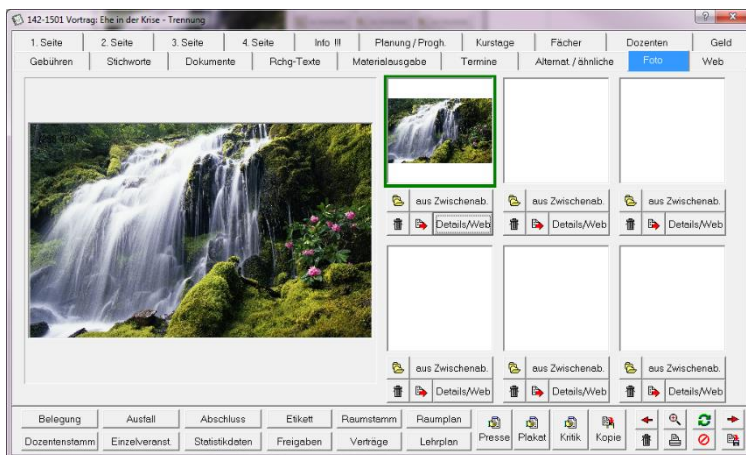
Bei Klick auf „Details/Web“ öffnet sich erneut ein weiteres Fenster:

Für Fotos in den Stammdatenbereichen (Raum, Kurs, Dozent, Außenstelle, Gebäude) kann ein Untertitel bzw. eine Bildbeschriftung erfasst werden, die ins Web übertragen werden kann und dort mit einer Variable zur Anzeige zur Verfügung steht.



In diesem Fenster muss der Haken „Anzeige im Web“ aktiviert sein, damit das Bild im Web angezeigt werden kann.

Das gewünschte Bild ist grün umrahmt und die Änderung kann gespeichert werden.



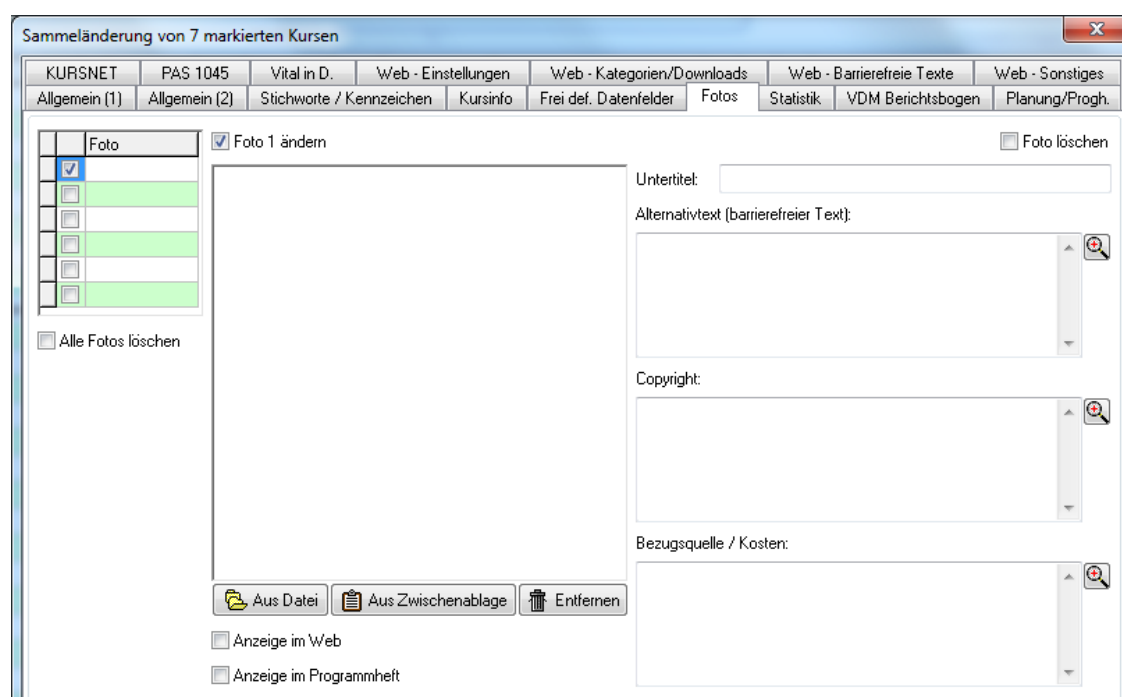
Die Markierung, ob ein Foto übertragen werden soll, kann dabei einzeln je Foto vorgenommen werden.

Wenn die Fotos in KuferWeb angezeigt und hier mit Hilfe von BAS_Replikant übertragen werden, muss unbedingt eine aktuelle Version von BAS_Replikant verwendet werden, um alle neu erfassten Fotos ins Web übertragen zu können.

2 Sammeländerungen, Kurskopie

Bei der **Kurskopie** kann ausgewählt werden, ob die beim Kurs gespeicherten Fotos mitkopiert werden sollen oder nicht. Diese Option kann unter „Einstellungen / Einstellungen für Bildschirmvorgaben und Workflow / Kopien“ vorbelegt werden.

In einer **Sammeländerung** im Auswertecenter für Kurse ist es möglich, für mehrere Kurse Fotos gesammelt hinzuzufügen oder zu löschen:



Zusätzlich kann der Untertitel bzw. die Bildbeschriftung, der Alternativtext, das Copyright das Datenfeld für die Bezugsquelle / Kosten für das ausgewählte Foto gesammelt geändert werden.

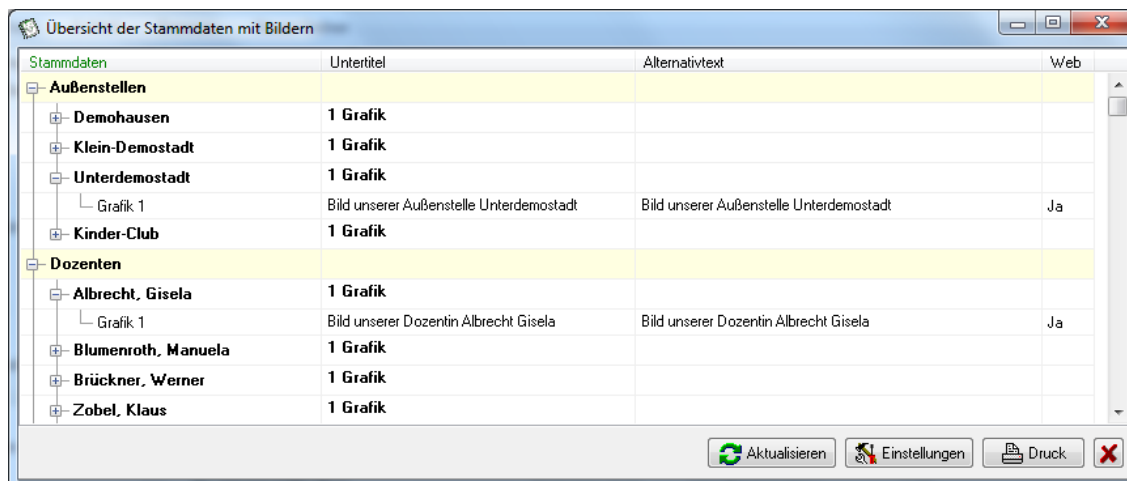
Für alle markierten Kurse kann die Freigabe für die Anzeige im Web und im Programmheft gesetzt werden.

Sammellöschen von Fotos: Um bei abgelaufenen Kursen, für die Fotos in der Datenbank hinterlegt sind, die unnötigerweise Speicherplatz belegen, diese Fotos löschen zu können, gibt es unter „System / Löschroutinen“ den Menüpunkt „Löschen alter Fotos“, um die Fotos in einer zu treffenden Kursauswahl gesammelt löschen zu können.

Auswertung der Stammdaten mit hinterlegten Fotos oder Bildern:

Unter „Web / Stammdaten Kurse und Dozenten und Fotos“ steht eine Liste zur Verfügung, die ausgibt, bei welchen Stammdaten (Dozenten, Teilnehmer, Adressen, Kurse, Außenstellen, Gebäude, Räume) Fotos bzw. Bilder hinterlegt sind.

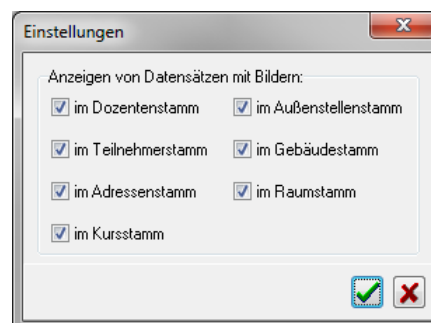
Auf dieser Liste werden die Beschriftung, der Alternativtext und die Information, ob das Bild im Web angezeigt werden soll, aufgeführt.



Stammdaten	Untertitel	Alternativtext	Web
Außenstellen			
Demohausen	1 Grafik		
Klein-Demostadt	1 Grafik		
Unterdemostadt	1 Grafik		
Grafik 1	Bild unserer Außenstelle Unterdemostadt	Bild unserer Außenstelle Unterdemostadt	Ja
Kinder-Club	1 Grafik		
Dozenten			
Albrecht, Gisela	1 Grafik		
Grafik 1	Bild unserer Dozentin Albrecht Gisela	Bild unserer Dozentin Albrecht Gisela	Ja
Blumenroth, Manuela	1 Grafik		
Brückner, Werner	1 Grafik		
Zobel, Klaus	1 Grafik		

Ein direkter Durchgriff über diesen Bildschirm auf den betroffenen Stammdatensatz ist möglich, ebenso der Druck dieser Liste.

Über den Button „Einstellungen“ kann gefiltert werden, welche Bilder aus welchen Datenbereichen in dieser Liste angezeigt werden sollen.



Einstellungen

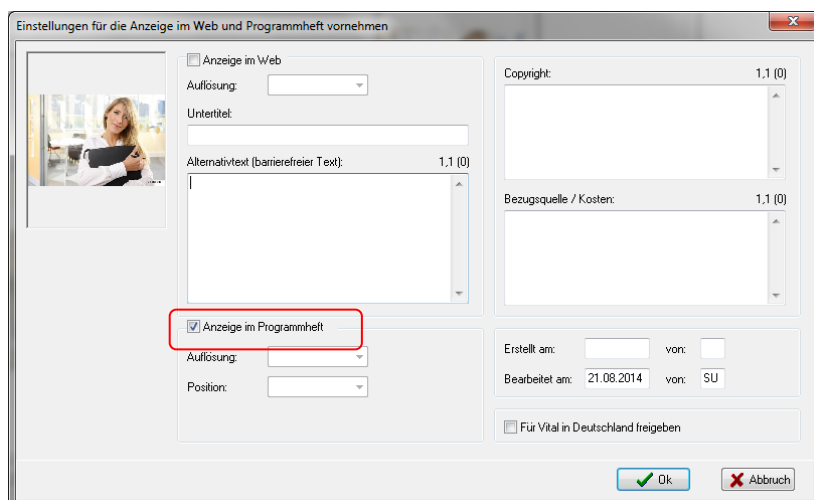
Anzeigen von Datensätzen mit Bildern:

- ☒ im Dozentenstamm
- ☒ im Außenstellenstamm
- ☒ im Teilnehmerstamm
- ☒ im Gebäuestamm
- ☒ im Adressenstamm
- ☒ im Raumstamm
- ☒ im Kursstamm

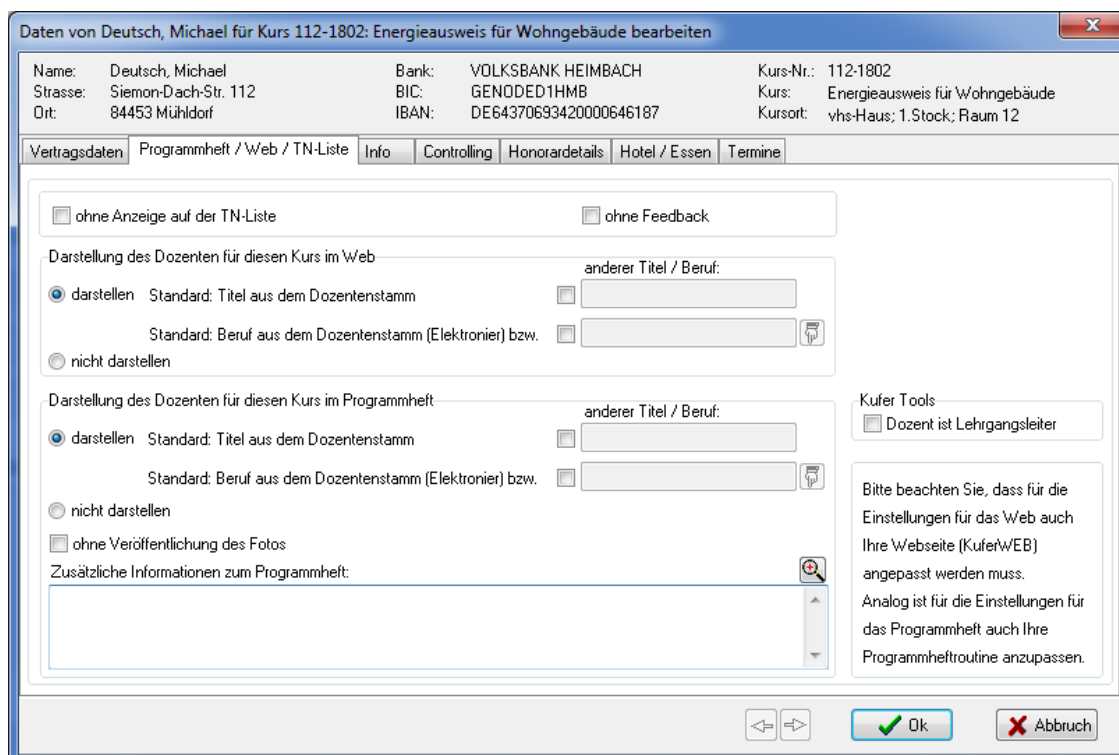
☒ ☐

3 Darstellung von Fotos im Programmheft

Damit das Bild im Programmheft angezeigt werden kann, muss der Haken für „Anzeige im Programmheft“ im Kursstamm unter dem Reiter „Fotos“ gesetzt werden.



Die Anzeige von Fotos der Dozenten im Web und im Programmheft kann pro Kurs im Reiter „Dozenten“ unter dem Button „Daten bearbeiten“ und hier im Reiter „Programmheft/Web/TN-Liste“ individuell gesteuert werden.



Zusätzlich kann hier auch eingestellt werden, ob und welcher Titel und welcher Beruf jeweils angezeigt werden sollen.

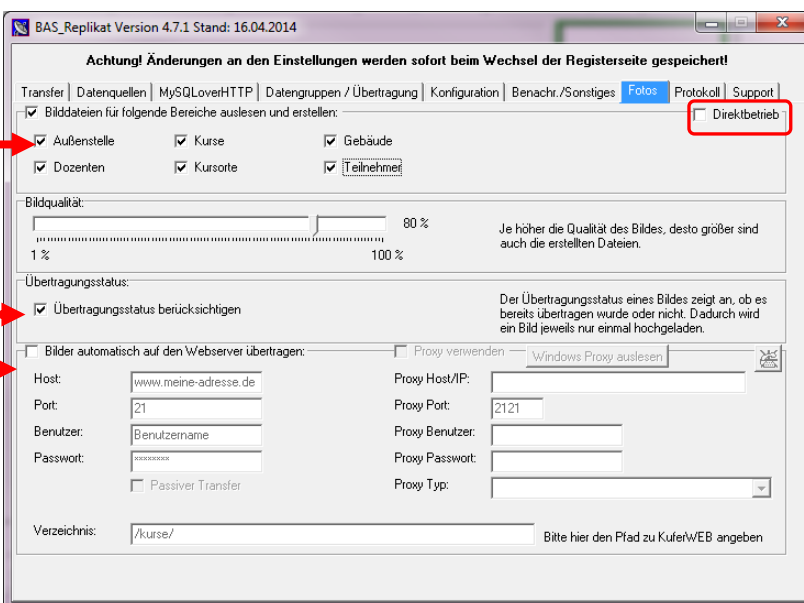
4 Übertragung der Fotos mit BAS_Replikat auf die Webseite

Zum Hochladen ins Web wird das Programm BAS_Replikat benötigt. Falls noch nie Bilder hochgeladen wurden, sollten zuerst unter dem Reiter „Fotos“ die Einstellungen überprüft werden.

Hier sollte bei allen Bereichen der Haken aktiviert sein

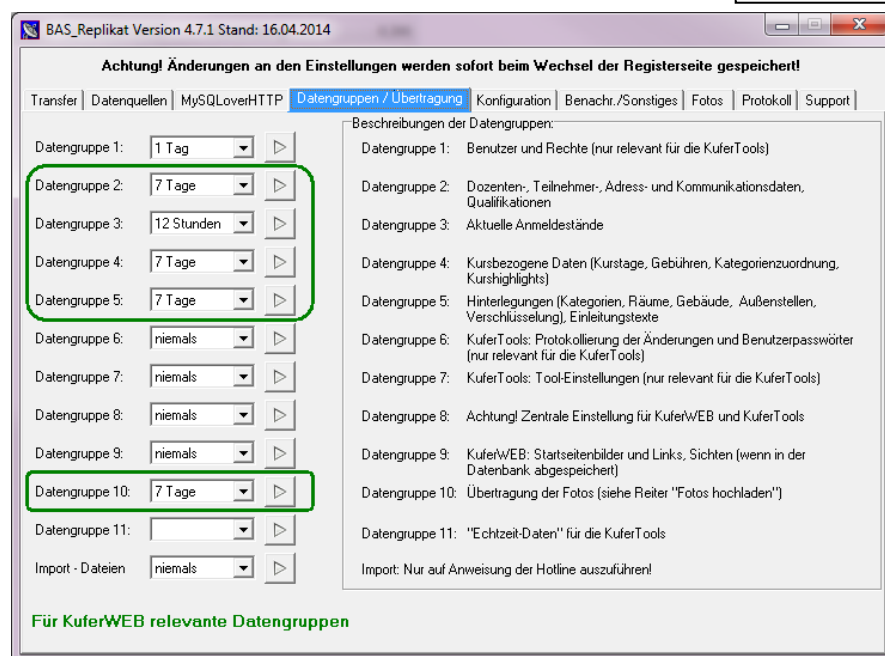
Hier sollte der Haken aktiviert sein

Hier sollte der Haken „Bilder automatisch auf den Webserver übertragen“ aktiviert sein und Ihr Webserver eingetragen werden – bei Bedarf natürlich auch Ihre Proxy-Einstellungen.



Der Haken für „Direktbetrieb“ darf nur gesetzt sein, wenn Sie auch im Direktbetrieb arbeiten, da sonst die Fotos nicht auf die Webseite übertragen werden.

Anschließend müssen unter dem Reiter „Datengruppen / Übertragung“ die Datengruppen 4 und 10 repliziert werden.



Für KuferWEB relevante Datengruppen

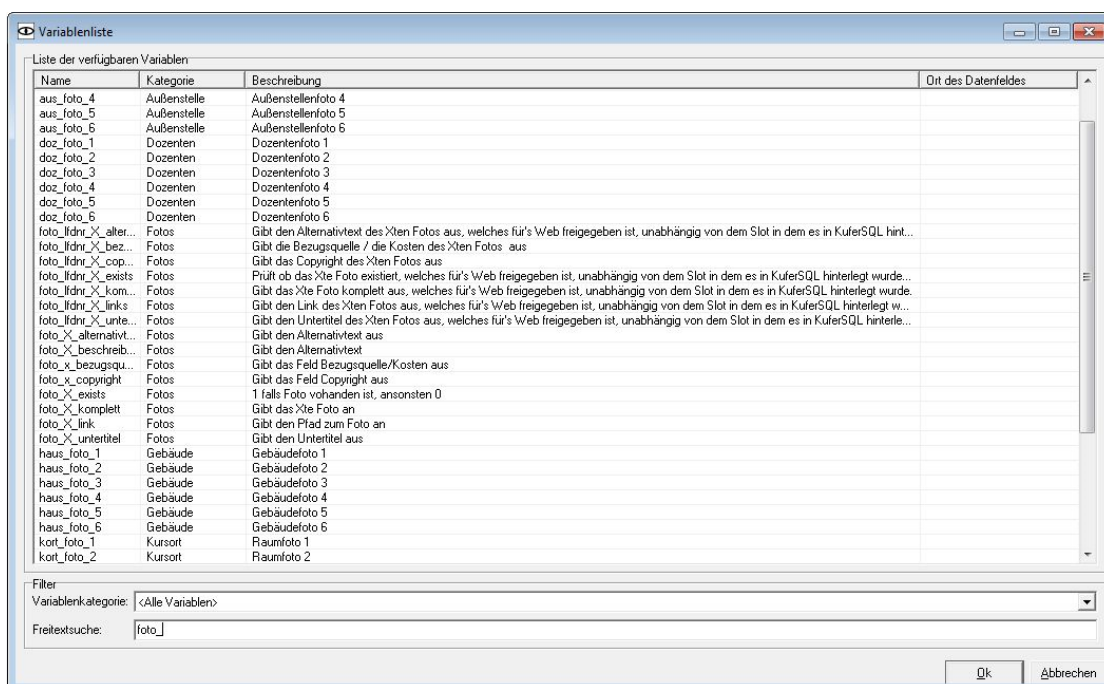
Wenn das Bild auf Ihrer Webseite fehlerhaft dargestellt wird, deaktivieren Sie bitte im Reiter Fotos den Haken bei „Übertragungsstatus berücksichtigen“ und übertragen die Datengruppe 10 erneut.

Falls Sie alle Schritte richtig durchgeführt haben, wird das Bild nun an der entsprechenden Stelle auf der Webseite angezeigt.

5 KuferWEB: Variablen für die Ausgabe der Fotos

Für die Übertragung von Fotos nach KuferWEB, die in den Bereichen Raum, Kurs, Dozent, Hinterlegung für die Außenstellen und Hinterlegung für die Gebäude eingetragen werden können, stehen verschiedene Variablen zur Verfügung:

- zur Anzeige des Pfades zum Foto
- zur Anzeige des Alternativtextes
- zur Anzeige des Untertitels
- zur Anzeige des Fotos mit Alternativtext und Untertitel
- zur Anzeige der Copyright-Angabe
- zur Anzeige der Bezugsquelle/Kosten



Name	Kategorie	Beschreibung	Ort des Datenfeldes
aus_foto_4	Außenstelle	Außenstellenfoto 4	
aus_foto_5	Außenstelle	Außenstellenfoto 5	
aus_foto_6	Außenstelle	Außenstellenfoto 6	
doz_foto_1	Dozenten	Dozentenfoto 1	
doz_foto_2	Dozenten	Dozentenfoto 2	
doz_foto_3	Dozenten	Dozentenfoto 3	
doz_foto_4	Dozenten	Dozentenfoto 4	
doz_foto_5	Dozenten	Dozentenfoto 5	
doz_foto_6	Dozenten	Dozentenfoto 6	
foto_lfdnr_X_alter...	Fotos	Gibt den Alternativtext des Xten Fotos aus, welches für's Web freigegeben ist, unabhängig von dem Slot in dem es in KuferSQL hinterlegt wurde...	
foto_lfdnr_X_bez...	Fotos	Gibt die Bezugsquelle / die Kosten des Xten Fotos aus	
foto_lfdnr_X_cop...	Fotos	Gibt das Copyright des Xten Fotos aus	
foto_lfdnr_X_exists	Fotos	Prüft ob das Xte Foto existiert, welches für's Web freigegeben ist, unabhängig von dem Slot in dem es in KuferSQL hinterlegt wurde...	
foto_lfdnr_X_kom...	Fotos	Gibt das Xte Foto komplett aus, welches für's Web freigegeben ist, unabhängig von dem Slot in dem es in KuferSQL hinterlegt wurde...	
foto_lfdnr_X_links	Fotos	Gibt den Link des Xten Fotos aus, welches für's Web freigegeben ist, unabhängig von dem Slot in dem es in KuferSQL hinterlegt w...	
foto_lfdnr_X_unte...	Fotos	Gibt den Untertitel des Xten Fotos aus, welches für's Web freigegeben ist, unabhängig von dem Slot in dem es in KuferSQL hinterle...	
foto_X_alternativ...	Fotos	Gibt den Alternativtext aus	
foto_X_beschreib...	Fotos	Gibt den Alternativtext	
foto_X_bezugsqu...	Fotos	Gibt das Feld Bezugsquelle/Kosten aus	
foto_X_copyright	Fotos	Gibt das Feld Copyright aus	
foto_X_exists	Fotos	1 falls Foto vorhanden ist, ansonsten 0	
foto_X_komplett	Fotos	Gibt das Xte Foto an	
foto_X_link	Fotos	Gibt den Pfad zum Foto an	
foto_X_untertitel	Fotos	Gibt den Untertitel aus	
haus_foto_1	Gebäude	Gebäudefoto 1	
haus_foto_2	Gebäude	Gebäudefoto 2	
haus_foto_3	Gebäude	Gebäudefoto 3	
haus_foto_4	Gebäude	Gebäudefoto 4	
haus_foto_5	Gebäude	Gebäudefoto 5	
haus_foto_6	Gebäude	Gebäudefoto 6	
kort_foto_1	Kursort	Raumfoto 1	
kort_foto_2	Kursort	Raumfoto 2	

Filter:
Variablenkategorie: <Alle Variablen>
Freitextsuche: foto_

Die Fotos sowie der Untertitel, der Alternativtext, das Copyright und die Bezugsquelle werden nur dann übertragen, wenn ein Haken bei "Anzeige im Web" in KuferSQL gesetzt ist; das Übertragungsprogramm BAS_Replikant wurde dementsprechend erweitert. Ist bei einem Foto nur der Untertitel gefüllt, wird dieser ebenso als Alternativtext ausgegeben.

Technische Details:

```
{%foto_X_untertitel%} - Foto / Web / Untertitel
{%foto_X_alternativtext%} wie {%foto_X_beschreibung_bf% }, falls der Alternativtext gefüllt ist,
ansonsten {%foto_X_untertitel%}
{%foto_X_beschreibung_bf%} - Foto / Web / Alternativtext
{%foto_X_komplett%}  falls das Foto vorhanden ist, ansonsten die leere Zeichenkette ([typ] ist entweder
Außenstelle = aus, Dozent = doz, Kurs = k, Raum = kort oder Gebäude = haus))
{%foto_X_link%} - Pfad zum Foto, falls vorhanden, ansonsten die leere Zeichenkette
{%foto_X_exists%} - 1 falls das Foto vorhanden ist, ansonsten wird 0 ausgegeben
```

X entspricht der laufenden Nummer des Fotos. Das oben links hinterlegte Foto hat die Nummer 1, das Foto oben in der Mitte die Nummer 2, ..., das Foto unten rechts die Nummer 6.

Werden die Variablen mit {%foto_X_XX%} z. B. in den Dozentendetails eingebunden, so werden die Dozentenfotos angezeigt. Wird die Variable allerdings in den Gebäudedetails eingebunden, werden die Gebäudefotos angezeigt. Je nachdem also, in welchem Bereich die Variablen eingebunden werden, erscheinen entweder die Fotos von den Dozenten, Kursen, Gebäuden, Außenstellen oder Räumen.

Bei den Kursen sind die Bilder von Kursen, Räumen, Gebäuden, Außenstellen und Dozenten verfügbar. Um Fotos eines Dozenten z. B. in den Kursdetails darzustellen, wird vor die eigentliche Variable "doz_" geschrieben.

Beispiele für Variablen:

{%doz_foto_1_link%} - Link zum ersten Foto des Hauptdozenten, falls vorhanden, ansonsten leer
 {%k_do_2_foto_1_komplett%} - 1. Foto des 2. Dozenten, der bei dem Kurs eingetragen ist

{%aus_foto_X_XX%} - Variable XX zum Xten Foto der Außenstelle
 {%haus_foto_X_XX%} - Variable XX zum Xten Foto des Gebäudes
 {%kort_foto_X_XX%} - Variable XX zum Xten Foto des Raumes bzw. des Kursortes
 {%k_foto_X_XX%} - Variable XX zum Xten Foto des Kurses

Bei allen Variablen wird " " durch " ersetzt, damit der entstehende HTML-Code gültig bleibt.

Für die Übertragung von Copyright und Bezugsquelle/Kosten können die Variablen:

{%foto_1_copyright%} {%foto_1_bezugsquelle%}
 {%foto_lfdnr_1_copyright%} {%foto_lfdnr_1_bezugsquelle%}
 ...
 {%foto_6_copyright%} {%foto_6_bezugsquelle%}
 {%foto_lfdnr_6_copyright%} {%foto_lfdnr_6_bezugsquelle%}
 verwendet werden.

Beispiel:

```
(SIFS) ("{%foto_1_exists%}{%foto_2_exists%}{%foto_3_exists%}{%foto_4_exists%}{%foto_5_exists%}{%foto_6_exists%}" != "") {
<div class="kd_titel">Fotos:</div>
<div class="kd_text">
  {%foto_1_komplett%}
  (SIFS) ("{%foto_1_untertitel%}" != "") {<span class="untertitel untertitel_kdetails1">(Bild: {%foto_1_untertitel%})</span>
  {%foto_2_komplett%}
  (SIFS) ("{%foto_2_untertitel%}" != "") {<span class="untertitel untertitel_kdetails2">(Bild: {%foto_2_untertitel%})</span>
  {%foto_3_komplett%}
  (SIFS) ("{%foto_3_untertitel%}" != "") {<span class="untertitel untertitel_kdetails3">(Bild: {%foto_3_untertitel%})</span>
  {%foto_4_komplett%}
  (SIFS) ("{%foto_4_untertitel%}" != "") {<span class="untertitel untertitel_kdetails4">(Bild: {%foto_4_untertitel%})</span>
  {%foto_5_komplett%}
  (SIFS) ("{%foto_5_untertitel%}" != "") {<span class="untertitel untertitel_kdetails5">(Bild: {%foto_5_untertitel%})</span>
  {%foto_6_komplett%}
  (SIFS) ("{%foto_6_untertitel%}" != "") {<span class="untertitel untertitel_kdetails6">(Bild: {%foto_6_untertitel%})</span>
  </div>
}
```

Ausgabe der Fotos in KuferWEB anhand der laufenden Nummer:

Es können über "neue" Variablen die Fotos anhand ihrer laufenden Nummer ausgegeben werden. Das heißt, als Foto mit der laufenden Nummer 1 wird das erste fürs Web freigegebene Foto ausgegeben, unabhängig davon, ob es im ersten, zweiten, oder sechsten Slot in KuferSQL hinterlegt wurde.

Vorteil gegenüber den "alten" Foto-Variablen: bei den "alten" Variablen musste immer mit abgefragt werden, ob das Foto existiert, um es ausgeben zu können.

Falls zum Beispiel das Foto mit der laufenden Nummer 3 abgefragt wird, aber weniger als 3 Fotos hinterlegt bzw. freigegeben sind, so lieferten die alten Variablen nichts zurück.

Technische Details: die neuen Variablen haben die Namen:

```
{%foto_lfdnr_1_xxx%}  
{%foto_lfdnr_2_xxx%}  
{%foto_lfdnr_3_xxx%}  
{%foto_lfdnr_4_xxx%}  
{%foto_lfdnr_5_xxx%}  
{%foto_lfdnr_6_xxx%}
```

wobei xxx folgende Werte annehmen kann:

untertitel - Foto / Web / Untertitel

alternativtext - Beschreibung, falls der Alternativtext gefüllt ist, ansonsten Untertitel

beschreibung_bf - Foto / Web / Alternativtext

komplett - falls das Foto vorhanden ist, ansonsten die leere Zeichenkette ([typ] ist entweder Außenstelle = aus, Dozent = doz, Kurs = k, Raum = kort oder Gebäude = haus))

link - Pfad zum Foto, falls vorhanden, ansonsten die leere Zeichenkette

exists - 1 falls das Foto vorhanden ist, ansonsten wird 0 ausgegeben

6 KuferTools: Einblenden von Fotos bei den Teilnehmern

Im Tool "Kursübersicht für Dozenten" und beim Eintragen von Anwesenheiten im elektronischen Klassenbuch kann zu den Teilnehmern ein Foto eingeblendet werden, damit der Dozent diese leichter zuordnen kann.

Wenn man beim Eintragen der Anwesenheiten mit der Maus länger über einem Teilnehmernamen verbleibt, so wird, falls vorhanden, das erste Foto des Teilnehmers ausgegeben.



Bildungseinrichtung Demohausen - Anwesenheiten

Anwesenheiten für den Kurs 141-3209, Jazz-Gymnastik (Sport), am 12.05.2014 von 19:30 bis 21:00

Alle auf anwesend setzen ☐ mit allen Details ☐

TeilnehmerIn mit Status	Mo., 12.05.	Bemerkung
Absmaier, Georg	A	
Andress, Michael	A	

Kontakt
 Demostraße 1
 Demohausen
 Tel.: 0123 / 456780
 Fax: 0123 / 456789
 E-Mail: einrichtung@test.kweb

Technische Details: für das elektronische Klassenbuch kann diese Funktion in den zentralen Einstellungen unter "Anwesenheitsplanung durch Dozenten / Anwesenheitseingabe / Zeige Teilnehmerbilder, wenn die Maus über Name steht" aktiviert werden.

Für den Reiter "Teilnehmer" in der Kursübersicht kann die Funktion in den zentralen Einstellungen unter "meine Kurse (Dozent) / Reiter Teilnehmer / Zeige Teilnehmerbilder, wenn die Maus über Name oder Vorname steht" aktiviert werden.

7 Export-Variablen für Fotos

Im Bereich "Kursstamm" existieren für die im Reiter "Foto" eingefügten Fotos die folgenden Export-Variablen, wobei XX für 01 bis 06 steht.

- <FOTOXX> X. Foto
- <FOTOUNTXX> X. Foto Untertitel
- <FOTOCOPXX> X. Foto Copyright
- <FOTOBEZXX> X. Foto Bezugsquelle

Im Bereich "Dozenten" stehen für die im Reiter "Foto" des Dozenten-Stamms eingefügten Fotos folgende Export-Variablen zur Verfügung:

- <DOZFOTOXX> X. Foto
- <DOZFOTUNXX> X. Foto Untertitel
- <DOZFOTCOXX> X. Foto Copyright
- <DOZFOTBEXX> X. Foto Bezugsquelle

Im Bereich "Teilnehmer" stehen in der Kategorie "Foto" folgende Export-Variablen zur Verfügung:

- <TNFOTOXX> X. Foto

Hinweis: Beim Aufbereiten dieser Export-Variablen werden die zu exportierenden Fotos im Temporär-Verzeichnis von Windows abgelegt. Die Export-Variablen repräsentieren lediglich den Pfad zu den abgelegten Dateien. Um das Foto anschließend in Word anzeigen lassen zu können, muss die Export-Variable in Word mit dem Befehl "INCLUDEPICTURE" eingeschlossen werden. Mit eingeschalteten Feldfunktionen (ALT + F9) muss für die Export-Variable <TNFOTO01> folgender Befehl entstehen: { INCLUDEPICTURE „{ MERGEFIELD TNFOTO01 }" \d }.

Da Word den Befehl "INCLUDEPICTURE" beim Erzeugen eines Serienbriefs nicht automatisch aktualisiert, muss nach dem Erzeugen eines Serienbriefs über KuferSQL eine manuelle Aktualisierung stattfinden. Dies geschieht mit Rechtsklick auf den Befehl "INCLUDEPICTURE". In dem darauffolgenden Kontextmenü muss die Option "Feld bearbeiten" gewählt werden. Die Aktualisierung findet im anschließenden Bildschirm mit Klick auf "OK" statt.

8 Übersicht zu den Foto-Anbietern zum Erwerb von Fotos im Internet

Nachfolgend finden Sie eine (unvollständige) Liste von Foto-Anbietern:

- Flickr www.flickr.com
- Fotolia <http://de.fotolia.com>
- Pixelio <http://www.pixelio.de>
- Shutterstock <http://www.shutterstock.com>
- Project-Photos <https://www.projectphotos.de>
- Aboutpixel <http://www.aboutpixel.de>
- Dreamstime <http://www.dreamstime.com>

Hinweis: in diese Liste haben wir nur die uns aktuell bekannten Plattformen aufgenommen; gerne ergänzen wir diese Liste, wenn Sie uns entsprechende Informationen (und vielleicht auch Ihre Erfahrungen) zukommen lassen.

Die aktuell vorliegenden Rückmeldungen unserer Kunden sprechen für eine Empfehlung für die Seite von Fotolia, weil dort wohl sowohl eine umfangreiche Auswahl an Fotos vorhanden ist wie auch eine annehmbare und relativ leicht umsetzbare Form zur notwendigen Darstellung der Copyright-Hinweise gefordert wird.

Dazu der eigentlich selbstverständliche Hinweis: Für die ordnungsgemäße Beschaffung der Fotos und für die der Rechtsprechung und den Copyright-Vorgaben der Anbieter entsprechende Veröffentlichung (inklusive der Copyright-Angaben) liegt die Verantwortung bei Ihnen als dem „Verantwortlichen“ für die Webseite bzw. für das Programmheft.

9 Hinweise zu den Copyright-Vorgaben

Folgende **Hinweise für die Verwendung von Fotos auf Ihrer Webseite und im Programmheft** sind als Hilfestellung zu sehen. Grundsätzlich gelten die Nutzungsbedingungen des jeweiligen Anbieters und Bilder dürfen nur in diesem Rahmen verwendet werden. Wir dürfen hierzu keine Rechtsberatung anbieten, wir empfehlen Ihnen aber grundsätzlich, die Hinweise für die Bildquellenangabe des Anbieters genau zu befolgen.

Bei der redaktionellen Nutzung von Fotos muss entweder ein auf den Anbieter verweisender Link oder ein Quellennachweis angegeben werden. Die Nennung des Fotografen und des Anbieters muss im Wesentlichen in der folgenden Form erfolgen: „Name des Fotografen/Anbieter.de“.

Die hier veröffentlichten Informationen geben den Stand der offen zugänglichen Informationen auf den Webseiten der jeweiligen Anbieter zum Stand der Erstellung dieses Dokuments an. Gültig ist natürlich der jeweils aktuell veröffentlichte Stand auf den jeweiligen Anbieterseiten.

Bestimmungen des Anbieters Fotolia.de:

Auszug aus den Häufig gestellten Fragen: (<http://de.fotolia.com/Info/Faq/Customers#b06>)

Muss ich den Urheber und die Bildquelle nennen, wenn ich ein Bild von Fotolia verwende?

In den meisten Fällen (Flyer, Werbeplakat, Werbeanzeigen) sind Quellenangabe und Urhebernennung keine Pflicht, werden jedoch begrüßt. Bei Verwendungen von Bildern im redaktionellen Kontext sowie in Formaten, die als Medienangebote impressumspflichtig sind (Webseiten, Zeitungen, Magazine, Bücher etc.), muss die Nennung von Urheber und Bildquelle erfolgen. "Redaktionell" ist dabei jede Verwendung von Bildern, die im Zusammenhang mit Berichterstattungen und/oder zur Befriedigung eines öffentlichen Informationsinteresses geschieht.

Eine Nennung in der Form „© Name bzw. Alias des Fotografen / fotolia.com" im Impressum oder einem dezidierten Bildnachweis ist ausreichend, so dass Sie Ihr Layout mit diesen Infos nicht belasten müssen.

Sie können die Angaben aber auch direkt am Bild machen, bzw. auf einer Webseite sogar einen Link zur Fotolia-Seite anbringen.

Auszug aus den Pixelio-Nutzungsbedingungen: (<http://www.pixelio.de/static/nutzungsbedingungen>)

Urheberbenennung und Quellenangabe (Stand: 28.09.2007)

Der Nutzer hat in für die jeweilige Verwendung üblichen Weise und soweit technisch möglich am Bild selbst oder am Seitenende PIXELIO und den Urheber mit seinem beim Upload des Bildes genannten Fotografennamen bei PIXELIO in folgender Form zu nennen: ‚© Fotografenname / PIXELIO‘

Bei Nutzung im Internet oder digitalen Medien muss zudem der Hinweis auf PIXELIO in Form eines Links zu www.pixelio.de erfolgen, was aber auch nur durch eine einmalige Nennung bzw. Verlinkung im Impressum möglich ist.

Bei der isolierten Darstellung des Bildes durch direkten Aufruf der Bild-URL ist eine Urheberbenennung nicht erforderlich.

Pixelio fordert auf, unbedingt die häufigsten Fragen und Antworten zur Bildquellenangabe zu berücksichtigen, die sehr ausführlich bis hin zur Schreibweise von „Pixelio“ die Regeln vorgeben.

FAQ zur Bildquellenangabe:

Generell gilt: Bei jeglicher Nutzung von pixelio.de Bildern muss, unabhängig vom Medium, der Bildquellenachweis laut Punkt 8 der Nutzungsbedingungen erfolgen.

1. Was ist zu beachten?

Wie bei einer Quellenangabe üblich, muß nachvollziehbar sein, auf welches Bild sich diese bezieht und somit also das Bild einem Urheber zugeordnet werden können. Dies ist z.B. erforderlich, wenn die Bildquellenangabe nicht direkt beim betreffenden Bild angegeben wird und/oder auf einer Seite mehrere Bilder verwendet werden.

2. Kann der Bildquellenachweis in einem Mouseover beim Bild angegeben werden?

Nein, der Bildquellenachweis muss in jedem Fall sichtbar beim Bild (z.B. darunter) oder am jeweiligen Seitenende angebracht werden - es genügt nicht, z.B. auf Internetseiten, den Bildquellenachweis nur bei einem Mouseover beim Bild anzuzeigen (also Bildquellenachweis im ALT-Tag oder title-Tag des Bildes zu setzen) oder auskommentiert in den HTML-Quelltext zu setzen.

3. Bezeichnet das Seitenende das Impressum – kann die Bildquellenangabe im Impressum erfolgen?

Der Bildquellenachweis muss sichtbar beim Bild (z.B. darunter) oder am Seitenende angebracht werden. Seitenende bezeichnet dabei das Ende der jeweiligen Seite, auf der das Bild verwendet wird. Das Seitenende ist also nicht grundsätzlich das Impressum, nur dann wenn das Bild auch im Impressum verwendet wird.

4. Kann der Bildquellnachweis ins Bild gesetzt werden?

Ja, bei erweiterten Bildbearbeitungsrecht kann der Bildquellnachweis in das Bild gesetzt werden. In Abhängigkeit vom Motiv ist dabei auf die Lesbarkeit der Bildquelle zu achten (z.B. Schriftfarbe).

5. Wo ist der neben dem Bildquellennachweis erforderliche Link zu pixelio (bei eine Verwendung im Internet) zu setzen?

Der Link zu pixelio kann entweder immer direkt beim Bildquellennachweis gesetzt werden oder unabhängig vom Bildquellennachweis auch einmalig z.B. aus dem Impressum.

6. Ich möchte ein Bild abweichend der oben genannten Nutzungsbedingungen verwenden (z.B. ohne Bildquellenangabe) – ist das möglich?

Grundsätzlich gelten die pixelio.de Nutzungsbedingungen und Bilder dürfen nur in diesen Rahmen verwendet werden. Wenn Du ein Bild abweichend der Nutzungsbedingungen verwenden möchtest, dann nur mit vorheriger Absprache und Einverständniserklärung des Urhebers des Bildes.

7. Schreibweise von pixelio bei der Bildquellenangabe

Wichtig ist die Bildquellenangabe mit Fotografennamen und pixelio. Dabei ist für pixelio sowohl die Schreibweisen PIXELIO, pixelio oder pixelio.de korrekt.

Quellenangabe:

<http://www.pixelio.de/static/nutzungsbedingungen> (zuletzt aufgerufen: 23.03.2015)

<http://hilfe.pixelio.de/index.php?action=artikel&cat=8&id=49&artlang=de>

(zuletzt aufgerufen: 23.03.2015)

Auszug aus den Shutterstock-Nutzungsbedingungen: (<http://www.shutterstock.com/licensing.mhtml>)

Quellenangaben und Hinweise zum Urheberrecht (wirksam ab März 2014)

- a. Zu jeglicher redaktionellen Verwendung von Bildern muss entweder ein auf www.shutterstock.com (falls zutreffend) verweisender Link oder ein Quellennachweis angegeben werden. Die Nennung des Shutterstock-Künstlers und Shutterstocks muss im Wesentlichen in der folgenden Form erfolgen: „Name des Künstlers/Shutterstock.com“.
- b. Im Falle einer Nutzung des Bildes im Zusammenhang mit Filmen, Fernsehsendungen, Dokumentarvideos oder anderen Audio-/Video- oder Multimediaprojekten sind Sie dazu verpflichtet, mit angemessenem finanziellem Aufwand wie oben angegeben durch Vermerke auf den Inhaber der Urheberrechte und Shutterstock hinzuweisen.
- c. Die unabsichtliche Weglassung des besagten Quellennachweises wird nicht als ein Verstoß gegen die Bedingungen der vorliegenden Vereinbarung gesehen, sofern der Kunde die Weglassung nach entsprechender Benachrichtigung per E-Mail von Shutterstock behebt.

Auszug aus den Shutterstock-Nutzungsbedingungen für Kunden im Rahmen der erweiterten Einzelbenutzerlizenz:

Teil III SONSTIGES

34. Quellenangaben und Hinweise zum Urheberrecht

- a. Obwohl Shutterstock Quellenangaben und Hinweise zum Urheberrecht voraussetzt, kann in Einzelfällen auf ein solches Erfordernis verzichtet werden. Bei Fragen zu Quellenangaben und Urheberrechtsvermerken oder zur Beantragung eines Verzichts bei Shutterstock wenden Sie sich bitte an den Kundensupport von Shutterstock. Ein Verzicht auf solche Erfordernisse ist erst nach erfolgter Bestätigung von Shutterstock an Sie per E-Mail oder in anderer Schriftform gültig.
- b. Im Zusammenhang mit der Verwendung von Bildern in Büchern, Zeitschriften, elektronischen Zeitschriften/E-Magazinen, Zeitungen oder im Internet müssen Sie als Kunde Quellenangaben und Urheberrechtsvermerke mit Verweis auf den Urheberrechtsinhaber und Shutterstock anbringen. Solche Quellenangaben und Zuschreibungen sollten der folgenden Form entsprechen: "Urheberrechte am Bild Name des Künstlers, {0} Verwendung unter Lizenz von Shutterstock.com“.
- c. Ungeachtet des Vorhergehenden sind Sie im Falle einer Nutzung des Bildes im Zusammenhang mit Merchandising sowie Film-, Fernseh-, Dokumentar- oder anderen Video- oder Multimedia-Projekten oder -Präsentationen dazu verpflichtet, wirtschaftlich vertretbare Anstrengungen zu unternehmen, um den Urheberrechtsinhaber und Shutterstock wie oben angegeben als Quelle zu nennen. Wenn jedoch kein anderer Urheberrechtsinhaber als Quelle genannt wird, muss Shutterstock als Quelle entsprechend folgender Formvorgabe genannt werden: "Verwendung des/der Bildes/er unter Lizenz von shutterstock.com."
- d. Unbeschadet des Vorhergehenden sind keine Quellenangaben im Zusammenhang mit der Verwendung der Bilder in der Werbung oder bei der Integration in Handelswaren erforderlich, sofern kein anderer Anbieter von Stockmedien angegeben ist.
- e. Alle Quellenangaben müssen auf der Copyright-Seite oder im Bereich mit Urheberrechtsvermerken stehen, in die das Bild integriert wird. Bei Fehlen einer Copyright-Seite oder eines Bereichs mit Urheberrechtsvermerken kann der Hinweis und die

Quellenangabe auch an anderer Stelle in dem Werk angebracht werden. Auf jeden Fall müssen der Vermerk und die Quellenangabe eine Größe, Farbe und Platzierung aufweisen, die mit bloßem Auge leicht sichtbar sind.

Quellenangabe:

<http://www.shutterstock.com/licensing.mhtml> (zuletzt aufgerufen: 23.03.2015)

<http://www.shutterstock.com/licensing.mhtml?type=enhanced> (zuletzt aufgerufen: 23.03.2015)

Auszug aus den Flickr-Copyright-Richtlinien: (<http://info.yahoo.com/legal/de/yahoo/copyright/de-de/>)

Richtlinien für Urheberrecht und geistiges Eigentum:

Beachten Sie Rechte am geistigen Eigentum: Yahoo respektiert das geistige Eigentum Dritter und fordert seine Nutzer auf, dies ebenfalls zu tun. Yahoo behält sich das Recht vor, gemäß den Allgemeinen Geschäftsbedingungen Nutzer zu sperren, die gegen das geistige Eigentum Dritter verstoßen und Nutzeraccounts zu löschen, mittels derer gegen das geistige Eigentum Dritter verstoßen wird.

Anfragen zu Nutzungsgenehmigungen: Wenn Sie eine Genehmigung zur Nutzung von Marken, Logos, Screenshots, urheberrechtlich geschützten Designs oder anderen Markenkennzeichen der Yahoo! Deutschland Webseiten (<http://de.yahoo.com>) einholen möchten, senden Sie Ihre Anfrage bitte an:

Yahoo! EMEA Limited
Pinnacle 1 East Point Business Park, Alfie Byrne Road
Dublin, 3 Irland

Sie erhalten dann eine Benachrichtigung über die Genehmigung oder die Ablehnung Ihrer Anfrage. Bitte beachten Sie, dass Yahoo Ihnen keine Genehmigungen für die Nutzung der Inhalte von Drittanbietern erteilen kann. Bitte kontaktieren Sie den Inhaber der Inhalte/ Autor, um eine Genehmigung einzuholen.

Auszug aus der Project-Photos-Lizenzbestimmung:

3. Urhebernennung

Als Urheber muss bei Publikationen, bei denen eine Urhebernennung üblich ist (z.B. redaktionelle Verwendung), als Bildnachweis im Impressum oder beim Bild stehend Project Photos aufgeführt werden.

Quellenangabe:

https://www.projectphotos.de/ppshop/service_technik/lizenzset.html

(zuletzt aufgerufen: 23.03.2015)

Auszug aus den Aboutpixel-Lizenzbedingungen:**§ 17 Standardlizenz**

(8) Der Lizenznehmer ist verpflichtet, die Quelle als Bildnachweis zu nennen. Hierbei sind sowohl aboutpixel als auch der Lizenzgeber zu nennen. Die Nennung hat - in für die jeweilige Verwendung üblichen Weise - im Impressum oder unmittelbar am Bild zu erfolgen (z. B. "Foto: aboutpixel.de - Max Mustermann" oder "Foto: Max Mustermann / aboutpixel.de"). Bei Verwendung der Bilddatei im Rahmen von Online-Angeboten muss die Nennung der Quelle in Verbindung mit einer Verlinkung auf das Webportal von aboutpixel erfolgen. Soweit die Bilddatei für körperliche Projekterzeugnisse verwendet wird, muss die Quellennennung an einer Stelle erfolgen, welche mit dem Projekterzeugnis räumlich fest und dauerhaft verbunden ist. Soweit der Lizenzgeber einen Klarnamen auf seinem Profil angegeben hat, ist in jedem Fall der Klarnamen zu nennen. Hat der Lizenzgeber nur seinen Benutzernamen auf seinem Profil hinterlegt, ist der Benutzername des Lizenzgebers zu nennen.

§ 18 Lizenz: „Nutzung ohne Quellennennung“

(1) Die Lizenz „Nutzung ohne Quellennennung“ gehört zu den erweiterten Lizenzen im Rahmen des Lizenzsystems von aboutpixel und kann den anderen Mitgliedern nur gegen den Einsatz von PayCredits eingeräumt werden.

(2) Die Lizenz „Nutzung ohne Quellennennung“ gestattet den Lizenznehmern eine Verwendung der Bilddateien nach Maßgabe der Standardlizenz gem. § 16 mit Ausnahme der Verpflichtung zur Quellennennung gem. § 17 Abs. 8.

Quellenangabe:

<http://www.aboutpixel.de/regeln> (zuletzt aufgerufen: 23.03.2015)

Auszug aus den Dreamstime-Lizenzbedingungen:

„Buying the high-resolution image (purchasing the license) does not transfer the copyright. You may not claim that the image is your own and you may not sell, license for use, or in any way distribute the image for reuse. We recommend that you credit the agency and the photographer when you use an image.“ [Terms of Service]

Quellenangabe:

<http://www.dreamstime.com/about-stock-image-licenses> (zuletzt aufgerufen: 23.03.2015)