

## Anhang 123: VHS-App

Kurse können aus KuferSQL heraus in eine XML-Datei für die VHS-App exportiert werden. Unter dem Begriff VHS-App befindet sich eine Webdatenbank, die die Kursdaten von Volkshochschulen aufnimmt, per Schnittstelle (OpenVHS) an das Verwaltungsprogramm KuferSQL angebunden werden kann und das vhsWebportal, das die Kurssuche VHS-übergreifend im Internet möglich macht.

Um als Volkshochschule Kursdaten in dieses System zu bekommen und damit eine Kurssuche per App und Webportal den eigenen Teilnehmenden zu ermöglichen, ist es erforderlich, einen Servicevertrag mit dem DVV abzuschließen. Den Vertrag dazu finden Sie auf [www.die-vhs-app.de](http://www.die-vhs-app.de) zum Download.

Ebenso ist im Rahmen einer einmaligen Beauftragung diese Schnittstelle innerhalb von KuferSQL freizuschalten.

### Inhalt:

1.	Benötigte Dateien	Seite 2
2.	Übertragung der Daten zu VHS-App	Seite 2
3.	Freischalten der Schnittstelle in KuferSQL und Einstellungen	Seite 3
4.	Freigeben von Kursen	Seite 6
5.	Export der Daten in KuferSQL	Seite 7
6.	Automatisierte Übertragung mit BAS_EWeb	Seite 8
7.	Datenfeldbeschreibung für den Volltransfer	Seite 9
8.	Datenfeldbeschreibung für den Updatetransfer	Seite 10

## **1. Benötigte Dateien**

- aktuelle Version von KuferSQL mit aktueller PROG\_SQL.dll
- aktuelle BAS\_EWeb

Wichtiger Hinweis: Wenn bei Ihnen die Datei BAS\_EWeb bereits im Einsatz ist (z.B. für die Internetaufbereitung an einen anderen Anbieter), benötigen Sie für die Aufbereitung zu VHS-App einen eigenen Programmordner (siehe Punkt 6) und je Übertragungsweg eine eigene Lizenzierung für das Programm BAS\_EWeb.

## **2. Übertragung der Daten zu VHS-App**

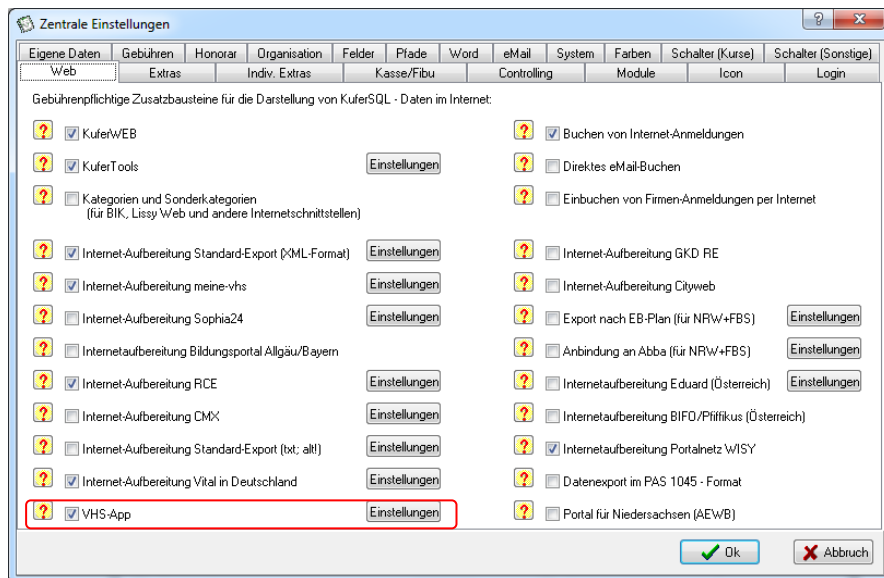
Zur VHS-App wird üblicherweise einmal pro Tag ein Volltransfer durchgeführt, d.h. die kompletten Kursdaten werden einmal am Tag übertragen. Die Uhrzeit für den Volltransfer ist in den Zentralen Einstellungen unter „Web“ einzutragen.

Bei weiteren Übertragungen, deren Intervall in der Datei BAS\_EWeb eingestellt wird, werden lediglich Informationen über den Belegungsstatus und die Kursnummer übertragen, d.h. bei diesem Updatetransfer werden nur die Teilnehmerzahlen aktualisiert.

Dabei prüft die Datei BAS\_EWeb anhand der hinterlegten „Uhrzeit für den Volltransfer“ und dem Datumseintrag unter „Letzter Volltransfer“ (Einstellungen / Zentrale Einstellungen / Web) ab, ob zum aktuellen Tagesdatum und zur hinterlegten Uhrzeit bereits ein Volltransfer erfolgt ist.

### 3. Freischalten der Schnittstelle in KuferSQL und Einstellungen

In den Zentralen Einstellungen auf dem Reiter „Web“ kann die Schnittstelle freigeschalten und unter dem Button „Einstellungen“ können die notwendigen Hinterlegungen eingetragen werden.



## Einstellungen für VHS-App:

Unter **Upload Umgebung** legen Sie fest, in welche Umgebung der VHS-App Ihre Daten gesendet werden.

Standard sollte hier die Einstellung „**Produktiv**“ sein.

**Einstellungen für VHS-App**

Upload-Umgebung  
☒ Produktiv ☐ Test

GUID: 123321VHS  
Token: a9bdf492ref0347

Uhrzeit Volltransfer: 11:00  
Letzter Volltransfer: 21.01.2014,12:56  
☒ Proxy verwenden  
Proxy Host: 192.168.0.254  
Proxy Port: 8080  
Proxy Username:  
Proxy Passwort:

Einstellungen für Kurse  
☐ Einstellungen für "Freigabe des Kurses für das Internet" verwenden  
☐ Ohne ausgefallene Kurse

Einstellungen für den Kurstitel  
☒ Titel für Programmheft wenn gefüllt, ansonsten Titel  
☐ Titel  
☐ Titel + Leerzeichen + Titel für Programmheft  
☐ Titel + Komma + Leerzeichen + Titel für Programmheft

Einstellungen für den Infotext  
☒ Standard Kursinfo  
☐ Web-Text wenn gefüllt, ansonsten Kursinfo  
☐ nur Vorspann  
☐ nur Nachspann  
☐ Vorspann wenn gefüllt, ansonsten Kursinfo  
☐ Nachspann wenn gefüllt, ansonsten Kursinfo  
☐ Vorspann + Leerzeile + Kursinfo  
☐ Kursinfo + Leerzeile + Nachspann

Einstellungen für die Dozenten  
☐ nur der erste Dozent  
☐ nur Dozenten mit Typ "leer" oder "D"  
☐ nur Dozenten mit Freigabe für das Web

Ok Abbruch

Hier können die Hinterlegungen für GUID und Token eingetragen werden. Das Access-Token dient zur Authentifizierung eines Datenlieferanten. Ohne Access-Token ist kein Upload möglich. Die benötigten Zugangsdaten werden Ihnen vom DVV mitgeteilt.

Es kann eine **Uhrzeit für den Volltransfer** eingestellt werden (Format 14:00).

Im Infotext **Letzter Volltransfer** wird das Datum und die Uhrzeit für den letzten Volltransfer gespeichert.

Diese Felder werden für den Upload, der mit Hilfe des Programms BAS\_EWeb durchgeführt wird, benötigt, d.h. BAS\_EWeb führt bei jedem Aufruf eine Prüfung gegenüber dem letzten Volltransfer durch. Wenn diese das passende Ergebnis liefert,

wird ein Volltransfer durchgeführt. Sonst wird nur der Belegungsstatus im angegebenen Intervall übertragen.

BAS\_EWeb entscheidet anhand der eingetragenen Daten, ob ein Voll- oder ein Updatetransfer durchgeführt wird.

Die Proxy-Einstellungen sind bei Bedarf bei Ihrem Administrator zu erfragen.

Folgende Auswahlmöglichkeiten zur Übertragung der Kurse sind verfügbar:

**Einstellungen für Kurse:**

- Einstellungen für "Freigabe des Kurses für das Internet" verwenden
- Ohne ausgefallene Kurse

**Einstellungen für den Kurstitel:**

- Titel für Programmheft wenn gefüllt, ansonsten Titel
- Titel
- Titel + Leerzeichen + Titel für Programmheft
- Titel + Komma + Leerzeichen + Titel für Programmheft

**Einstellungen für den Infotext:**

- Standard Kursinfo
- Web-Text wenn gefüllt, ansonsten Kursinfo
- nur Vorspann
- nur Nachspann
- Vorspann, wenn gefüllt, ansonsten Kursinfo
- Nachspann, wenn gefüllt, ansonsten Kursinfo
- Vorspann + Leerzeile + Kursinfo
- Kursinfo + Leerzeile + Nachspann

**Einstellungen für die Dozenten:**

- nur der erste Dozent
- nur Dozenten mit Typ "leer" oder "D"
- nur Dozenten mit einer Freigabe für das Web

## Pfad zum Kursprogramm:

Bei allen Kunden, die KuferWEB im Einsatz haben, muss das Datenfeld „**Pfad zum Kursprogramm**“ unter „Einstellungen / Zentrale Einstellungen / Eigene Daten“ gefüllt sein, damit die Webadresse korrekt an VHS-App übergeben wird.

**Zentrale Einstellungen**

Web	Extras	Indiv. Extras	Kasse/Fibu	Controlling	Module	Icon	Login				
Eigene Daten	Gebühren	Honorar	Organisation	Felder	Pfide	Word	eMail	System	Farben	Schalter (Kurse)	Schalter (Sonstige)

**Daten der Schuleinrichtung**

Kurzel: VHS (z.B. "KVHS") Träger: PAS1045-Daten

Bezeichnung: Volkshochschule

2.Zeile Abs:

Straße: VHS-Straße 5

PLZ / Ort: 11111 Demohausen

Telefon-Nr: 089/2075123 Fax: 089/2076123

eMail: info@kufer.de

Homepage: www.kufer.de

BAMF-Abs.:

**Bankverbindung der Schuleinrichtung**

Bank	BLZ	KontoNr.
1. Bank: Demobank	BLZ: 40030020	KontoNr: 666-777
IBAN:	BIC:	
2. Bank:	BLZ:	KontoNr:
IBAN:	BIC:	
3. Bank:	BLZ:	KontoNr:
IBAN:	BIC:	

**Angaben Kursprogramm Internet**

Pfad zum Kursprogramm: www.kufer.de

Buttons: Ok, Abbruch

Alle anderen Kunden müssen diese Info dem DVV mitteilen.

## Hinterlegung von Pfad und Dateiname für VHS-App:

Der Pfad und der Dateiname der Exportdatei kann in den Zentralen Einstellungen auf dem Reiter „Pfade“ geändert werden.

**Zentrale Einstellungen**

Web	Extras	Indiv. Extras	Kasse/Fibu	Controlling	Module	Icon	Login				
Eigene Daten	Gebühren	Honorar	Organisation	Felder	Pfide	Word	eMail	System	Farben	Schalter (Kurse)	Schalter (Sonstige)

**Pfade**

Bezeichnung	Pfad	Datei
Pfad / Datei für RCE (XML-Export)		
Pfad / Datei für CMX (XML-Export)		
Pfad / Datei für Aufbereitung-Internet (Classic)	C:\WINDOWS\Temp	
Pfad / Datei für Internet-Anmeldungen	C:\Programme\Kufer\SQL-basis\email	*.xml
Pfad / Datei für Aufbereitung-Internet Vital in D		
Pfad / Datei für VHS-App (XML-Export)	C:\vhsapp\	vhsapp.xml
Pfad / Datei für AEWB (XML-Export)		

Buttons: Bearbeiten, Ok, Abbruch

## 4. Freigeben von Kursen

Die Kurse können über die Schaltfläche **"Freigaben"** im Kursstamm für die Aufbereitung freigegeben werden.

Unter **„Extras / Freigabecenter für Kurse“** kann diese Einstellung gesammelt für eine Menge von Kursen vorgenommen werden.

Sollte die Spalte zur Freischaltung der VHS-App im Freigabecenter nicht angezeigt werden, kann diese unter „Einstellungen, Einstellungen für Bildschirmvorgaben und Workflow / Freigaben“ zur Anzeige freigeschalten werden.



Hinweis: Falls neue Kurse freigegeben werden, dauert es bis zum nächsten Volltransfer, bis diese mit aufgenommen werden; andernfalls muss ein Volltransfer manuell in KuferSQL erfolgen.

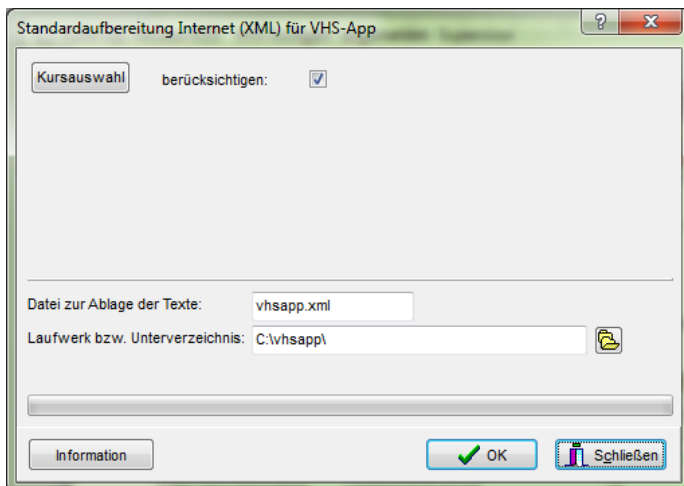
## 5. Export der Daten in KuferSQL

Die **Aufbereitung** und den **Export der Daten** finden Sie unter "Web / Exporte für andere Web-Datenbanken / Internetaufbereitung Open-VHS".

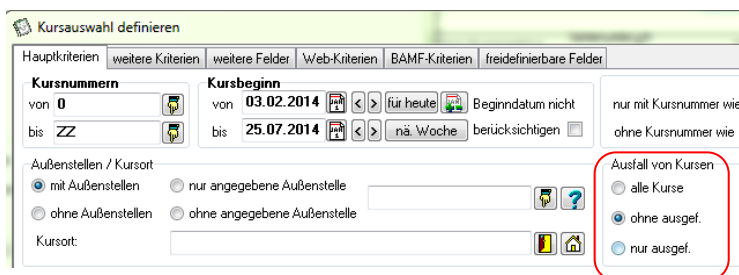
Dort kann zunächst die Exportdatei erstellt und dann, wenn gewünscht, direkt via HTTPS an den Server übertragen werden.

Hinweis: Über diesen Bildschirm innerhalb von KuferSQL ist absichtlich nur der Volltransfer möglich.

Sollte die Internetverbindung über einen Proxy aufgebaut werden, so sind die Zugangsdaten dafür in den Zentralen Einstellungen einzutragen.



Über den Button „Kursauswahl“ sind die Kurse für den Export zu definieren mit der Option „ohne ausgefallene Kurse“.



Hinweis: die Einstellung „ohne ausgefallene Kurse“ kann auch in den Einstellungen für die VHS-App zentral vorgenommen werden.

### Ausgefallene Kurstage:

Die Übergabe der Kurstage wurde geändert, so dass keine auf ausgefallen gesetzten Kurstage erscheinen.

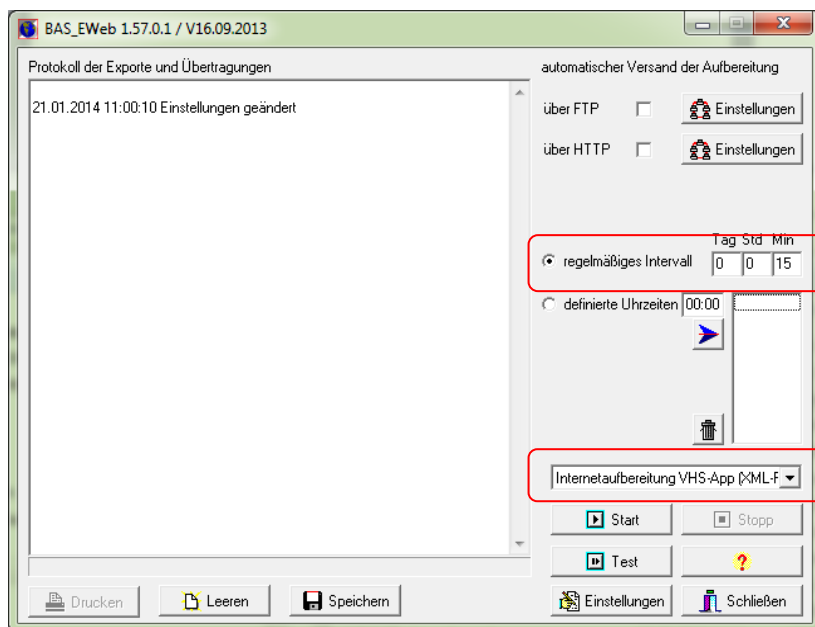
### Umsetzung der BVV-Fachbereichsschlüssel:

Die Schnittstelle zur VHS-App wurde für bayerische Volkshochschulen erweitert. Der BVV-Fachbereichsschlüssel wird gemäß der Vorgabe vom BVV automatisch in den passenden DVV-Schlüssel umgesetzt.



## 6. Automatisierte Übertragung mit BAS\_EWeb

Im Programm **BAS\_EWeb** für die eigentliche Übertragung kann der Export für die automatisierte Aufbereitung ausgewählt werden:



Hier muss ein **regelmäßiges Intervall** in Minuten eingetragen werden, damit die Prüfung, ob ein Volltransfer erfolgen soll oder nur die Informationen über den Belegungsstatus übertragen werden sollen, durchgeführt werden kann.

Mit der Schaltfläche „Start“ wird die Übertragung gemäß dem eingetragenen Intervall gestartet.

Eine ausführliche Dokumentation zum Programm BAS\_EWeb finden Sie im Anhang A76.

Im Programmordner, in dem die automatische Übertragung mit BAS\_EWeb gestartet wird, müssen sich folgende Dateien befinden: BAS\_EWeb.exe, BAS\_EWeb.ini, Prog\_SQL.dll und basyssql.udl. Vergewissern Sie sich, dass die Einstellungen der basyssql.udl auf die richtige Datenbank verweist.

Falls bei der Übertragung ein Fehler auftritt, müssen auch die Dateien libeay32.dll und sslseay32.dll in den neu erstellten Programmordner kopiert werden. Diese finden Sie im Programmverzeichnis von KuferSQL.

## 7. Datenfeldbeschreibung für den Volltransfer

Feld	Datenfeld in KuferSQL	
<b>veranstaltung</b>		
guid	technische ID = Kursnummer	Wichtig
nummer	Kursnummer	Wichtig
name	Kurstitel bzw. 1. Zeile aus Titel für Programmheft (wenn gefüllt)	Wichtig
untertitel	2. Zeile aus Titel für Programmheft	
<b>dvv_kategorie</b>		
dvv_kategorie version	Fachbereiche DVV / BVV (Version = aktuell immer "1.0") Der BVV-Fachbereichsschlüssel wird automatisch in den DVV-Schlüssel umgesetzt.	Wichtig
minimale_teilnehmerzahl	minimale Teilnehmerzahl	
aktuelle_teilnehmerzahl	aktuelle Teilnehmerzahl	
maximale_teilnehmerzahl	maximale Teilnehmerzahl	
anzahl_termine	Gesamtanzahl der Termine	
beginn_datum	Kursbeginn-Datum	Wichtig
dauer	Unterrichtseinheiten	
ende_datum	Kursende-Datum	
zielgruppe	Zielgruppe(n)	
schlagwort	Stichworte	
zertifikat	Zertifikat / Abschluss der Veranstaltung	
zertifikat/name	Name des Zertifikates / Abschlusses	Wichtig
zertifikat/text	Beschreibung des Zertifikates / Abschlusses	
<b>text</b>		
text/eigenschaft	Art des Infotextes = „text“	Wichtig
text/text	Kursinfo	Wichtig
<b>veranstaltungsort</b>		
veranstaltungsort/name	Name des Kursortes	Wichtig
veranstaltungsort/adresse/land	Land des Kursortes	Wichtig
veranstaltungsort/	PLZ des Kursortes	Wichtig

adresse/plz		
veranstaltungsort/ adresse/ort	Ort des Kursortes	Wichtig
veranstaltungsort/ adresse/ortsteil	Ortsteil des Kursortes	
veranstaltungsort/ adresse/strasse	Straße des Kursortes	Wichtig
veranstaltungsort/ barrierefrei/	Kursort barrierefrei (true/false)	
<b>termin</b>	<b>konkrete(r) Kurstag(e)</b>	
termin/beginn_datum	Datum des Kurstages	Wichtig
termin/beginn_uhrzeit	Beginn-Uhrzeit des Kurstages	
termin/ende_uhrzeit	Ende-Uhrzeit des Kurstages	
<b>preis</b>		
preis/betrag	Kursgebühr	Wichtig
preis/rabatt_moeglich	Kursgebühr ermäßigbar (true/false)	
preis/zusatz	Ergänzender Text für die Gebühren- darstellung (Kurs /Planung/Progh.)	
<b>dozent</b>	<b>Hauptdozent</b>	
dozent/anrede	Anrede	
dozent/titel	Titel	
dozent/name	Nachname	Wichtig
dozent/vorname	Vorname	
<b>webadresse</b>	<b>zugehörige Webadresse</b>	
webadresse/typ	Art der Webadresse	Wichtig
webadresse/name	Bezeichnung der Webadresse	
webadresse/uri	URI der Webadresse	Wichtig

## 8. Datenfeldbeschreibung für den Updatetransfer

Bei der **Übergabe des Belegungsstatus** werden folgende Felder übergeben:

nummer	Kursnummer	
minimale_teilnehmerzahl	minimale Teilnehmerzahl	
aktuelle_teilnehmerzahl	aktuelle Teilnehmerzahl	
maximale_teilnehmerzahl	maximale Teilnehmerzahl	